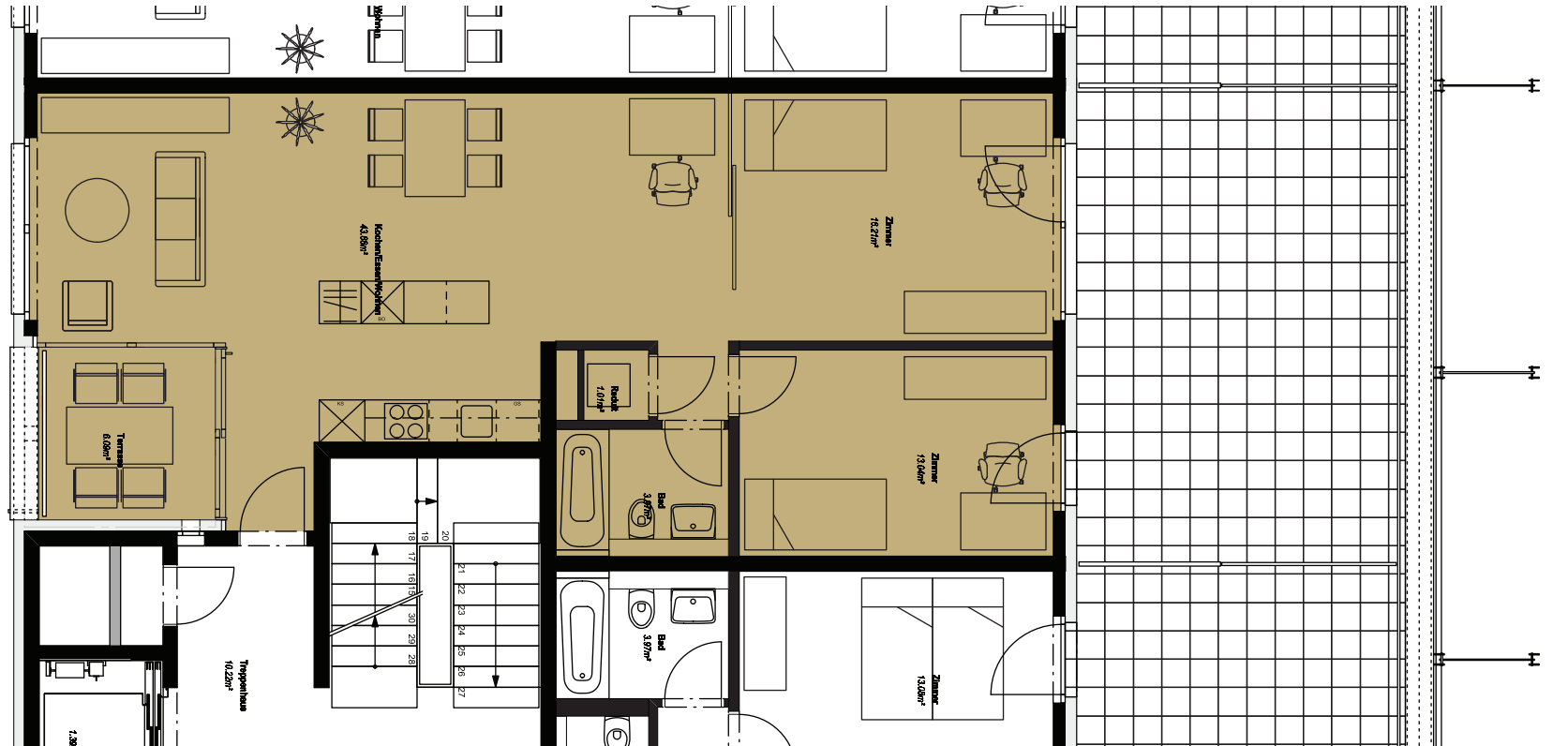


HAUSEINGANG NR. 6

Wohnung 06.0111	3.5 Zimmer
1. Obergeschoss	Wohnfläche: 79.0 m ²
	Terrasse: 6.09 m ²



Wincasa AG, Laupenstrasse 19, CH-3001 Bern, T: +41 58 455 77 77, bern@wincasa.ch



Alle Angaben und Pläne sind unverbindlich. Abweichungen gegenüber den publizierten Angaben bleiben ausdrücklich vorbehalten.

